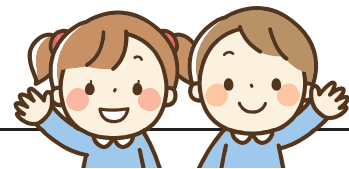




平成31年度保育園児募集



平成31年4月に入園を希望する園児を募集します。

▷対象 平成25年4月2日以降に生まれたお子さん

▷提出書類 入園申込書は本庁福祉保健課・海山総合支所福祉環境室と各保育園にあります。

▷決定通知 入所承諾通知書を平成31年2月ごろ発送します。

※受け付けの際に、書類確認、聞き取り調査を行いますので、必ず保護者など事情のわかる方がお越しください。

※受付場所が紀伊長島地区と海山地区とでは異なりますので、ご注意ください。

施設名	定員	受付場所および受付期間	
ひかり保育園	60名	11月1日(木)～30日(金) (土・日曜日、祝日を除く) 各保育園および本庁福祉保健課	—
ひがし保育園	60名		
三浦保育園	20名		
ふらここ保育園	30名		
こひつじ保育園	20名		
相賀幼児園	80名	11月1日(木)～30日(金) (土・日曜日、祝日を除く) 海山総合支所福祉環境室で受け付けします。	—
上里保育園	60名		※11月7日(水)午後3時～5時 上里保育園にて受け付けを行います。

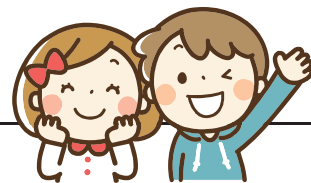
『ぴったリサービス』のご案内 国のマイナポータルを活用した、電子申請による保育園の利用申し込みができます。

※電子申請をする場合はマイナンバーカードなどが必要です。

問い合わせ 本庁福祉保健課地域福祉係 Tel.46-3122 海山総合支所福祉環境室福祉保健係 Tel.32-3904



平成31年度幼稚園児募集



平成31年4月に入園を希望する園児を募集します。

▷提出書類 入園申込書(各幼稚園で交付、提出は入園を希望する各幼稚園へお願いします)

施設名	入園資格	保育料	受付期間	送迎方法
紀伊長島幼稚園 (Tel.47-3566)	紀伊長島地区に在住する、平成25年4月2日～平成26年4月1日に生まれたお子さん(対象:5歳児)	町条例の 定めによる	12月3日(月)～21日(金) (土・日曜日を除く)	町内全域 幼稚園バスで 送迎
ふなつ幼稚園 (Tel.35-0867)	海山地区に在住する、平成25年4月2日～平成26年4月1日に生まれたお子さん(対象:5歳児)			

紀北町立幼稚園では、子育てを支援するため一時預かり保育を実施しています

▷一時預かり保育の内容

保護者または扶養義務者の傷病、災害、事故、出産、看護、介護、冠婚葬祭など社会的にやむを得ない事由により保育が必要となった在園児を、一時的に預かります。

▷対象 紀北町立幼稚園在園児 ▷実施日 月～金曜日までの園の実施日(夏・冬休みなど長期休園日を除く)

▷預かり時間 午後4時30分まで ▷保育料 1回300円(幼稚園保育料区分により減免される場合があります)

▷送迎 【登園】幼稚園バスを利用【降園】保護者の方が園までお迎え ※詳しくはお問い合わせください。

問い合わせ 教育委員会本庁学校教育課学校教育係 Tel.46-3124